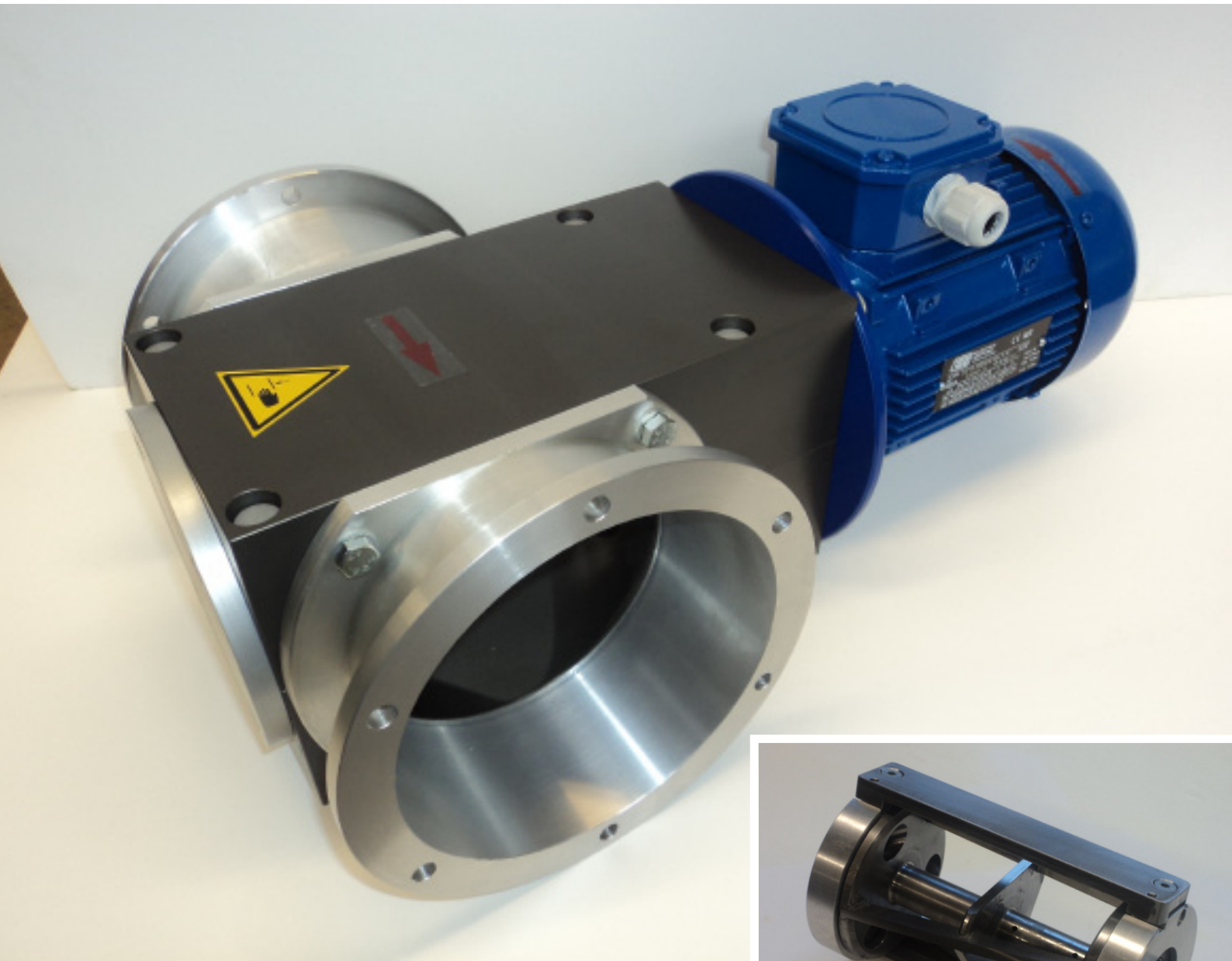


Zerkleinerer

Trim cutter



RZ 140

Der Cutter mit patentiertem Schneidmodul

The cutter with patented cutting module

bartling

Luft-, Filter-, Wärme- und Umwelttechnik
Air, filter, heat and environmental technology

Zerkleinerer RZ 140 – Der Cutter für höchste Anforderungen

Trim cutter RZ 140 – the cutter for utmost demands

Der Zerkleinerer RZ 140 schneidet Randstreifen, Stanzgitter und Abschnitte.

- Materialstärken ab 5 µm werden zerkleinert
- Minimaler Wartungsaufwand durch patentiertes Kassettensystem
- Für klebstoffhaltige Materialien geeignet
- Kann mit Antihafbeschichtung ausgerüstet werden
- Schmiersystem ist optional erhältlich

Einfache Handhabung - schneller Messerwechsel - geringer Druckverlust!

Das patentierte Schneidmodul mit Rotor und festem Messer befindet sich in einer gemeinsamen Halterung.

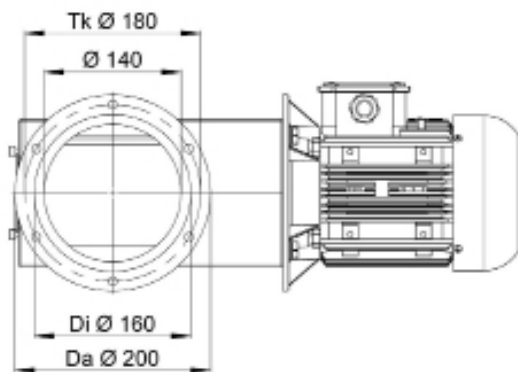
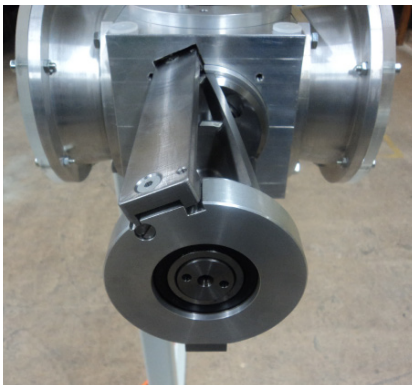
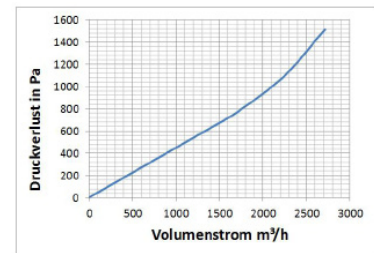
Der Messerwechsel ist innerhalb von 3 Minuten erledigt. Die Einstellung der Messer erfolgt außerhalb des Gerätes, dadurch ist die Verletzungsgefahr minimal. Der Druckverlust ist im Vergleich zu anderen Geräten wesentlich geringer.

The trim cutter RZ 140 cuts edge trims, pressed screens and format trims.

- cuts material thicknesses starting from 5 µm
- minimum maintenance and service due to patented box system
- suitable for adhesive materials
- optional non-stick coating
- optional lubrication system available

Easy use – quick knife replacement – low pressure loss!

The patented cutting module with rotor and fixed knife is in one common mount. It takes only 3 minutes to replace the knife. The knives can be adjusted from outside the unit, meaning that the risk of injury is minimal. The pressure loss is considerably lower compared to other devices.



Technische Daten: (Grundmodul)

Technical data: (basic module)

Motor Motor	0,75kW, 3000/1500 Upm
Elektr. Anschluss Electr. connection	3x400V, 50Hz
Getriebe Gear	direkt gekuppelt direct coupling
Sicherung Fuse	10A
Leistungsaufnahme Power consumption	1,67 A
Gewicht m. Motor Weight with motor	24 kg
Gehäuse Housing	Aluminium, hart eloxiert Aluminium, hard anodized
Schalldruck Acoustic pressure	60 db (A)
Materialstärke Thickness/Material	min. 5 µm
Messer Knife	Hartmetall carbide metal
Kassette Cassette	Rotor u. festes Messer inkl. Lager Rotor + fixed blade incl. bearing
Rohranschlüsse Pipe connections	DN 100 bis DN 160 mm DN 100 up to DN 160 mm

Technische Änderungen im Sinne des Fortschritts vorbehalten. Rights for technical modifications reserved – within the meaning of the advance.



Gerhard Bartling
GmbH & Co. KG
Gohfelder Straße 39
32584 Löhne

Fon: +49 (0) 57 31-74 80-4
Fax: +49 (0) 57 31-74 80-69
Mail: info@bartling.de
www.bartling.de